

Raamakkoord en NIP Blankaart regelen afspraken over waterpeilen en natuurherstel

Edgard Daemen – Vlaamse Landmaatschappij

Maarten Goegebeur – Vlaamse Milieumaatschappij





Vlaanderen
is open ruimte

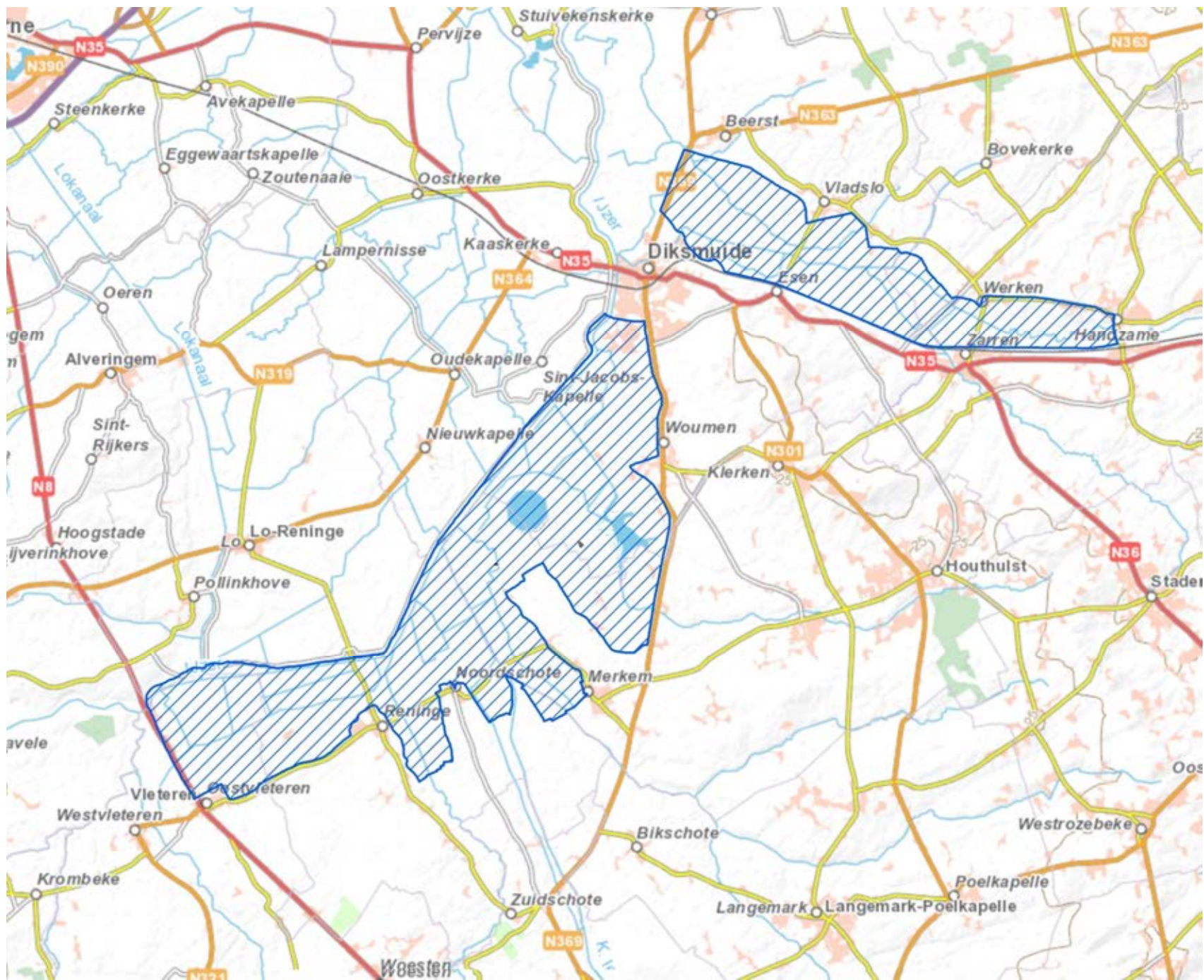
Natuurinrichtingsproject De Blankaart

▶ **INFOMOMENT INTEGRAAL
WATERBELEID IJZERBEKKEN**

▶ **19 JUNI 2017**

**VLAAMSE
LAND
MAATSCHAPPIJ**





Raamakkoord De Blankaart

■ RAAMAKKOORD 29 MAART 2001

1. **Veiligheid:** aanleg van een waterkering
2. Maatregelen in functie van **natuurdoelstellingen** waaronder een **waterpeilverhoging** in het projectgebied
→ verwerving van 415 ha laaggelegen gronden
3. Milderende maatregelen naar **landbouw:**
 1. **Vergoeden van inkomensverlies** aan landbouwers veroorzaakt door de waterpeilverhoging
 2. **Grondenbank:** aankoop van gronden buiten projectgebied voor uitruilen van getroffen landbouwers

Natuurinrichtingsproject De Blankaart

► Natuurinrichtingsproject Blankaart

- Ingesteld door de Vlaamse minister van Leefmilieu en Natuur op 24 november 2006
- Realisatie van natuurdoelstellingen en flankerende maatregelen (vergoedingen) van raamakkoord
- Opdrachtgever en financiering: ANB
- Uitvoering VLM

Natuurinrichtingsproject De Blankaart

- **A. Inrichtingswerken**
- **B. Waterpeilverhoging raamakkoord**
- **C. Grondverwerving (Lokale Grondenbank)**

Natuurinrichtingsproject De Blankaart

A. Inrichtingswerken

- × Totaal budget
 - inrichtingswerken: ± **3.000.000 euro**
 - Vergoedingen waterpeilverhoging: ± 1.500.000 euro

- × Verschillende uitvoeringsdossiers
 - Moerasherstel deel I: 2009- 2010
 - Moerasherstel deel II: 2011-2012
 - Moerasherstel deel III: 2014-2015
 - Moerasherstel deel IV: 2016-2017
 - Moerasherstel deel IVbis: 2017-
 - Moerasherstel deel V: kijk- en onthaalinfrastructuur









Vlaanderen
is open ruimte







Vlaanderen
is open ruimte

Natuurinrichtingsproject De Blankaart

A. Inrichtingswerken (2009 -2017)

- × Nieuwe grachten en herdimensioneren grachten
 - ▶ > 18 km

- × Vlakvormige afgravingen
 - ▶ > 15 ha

- × Totaal grondverzet:
 - ▶ ± 200.000 m³

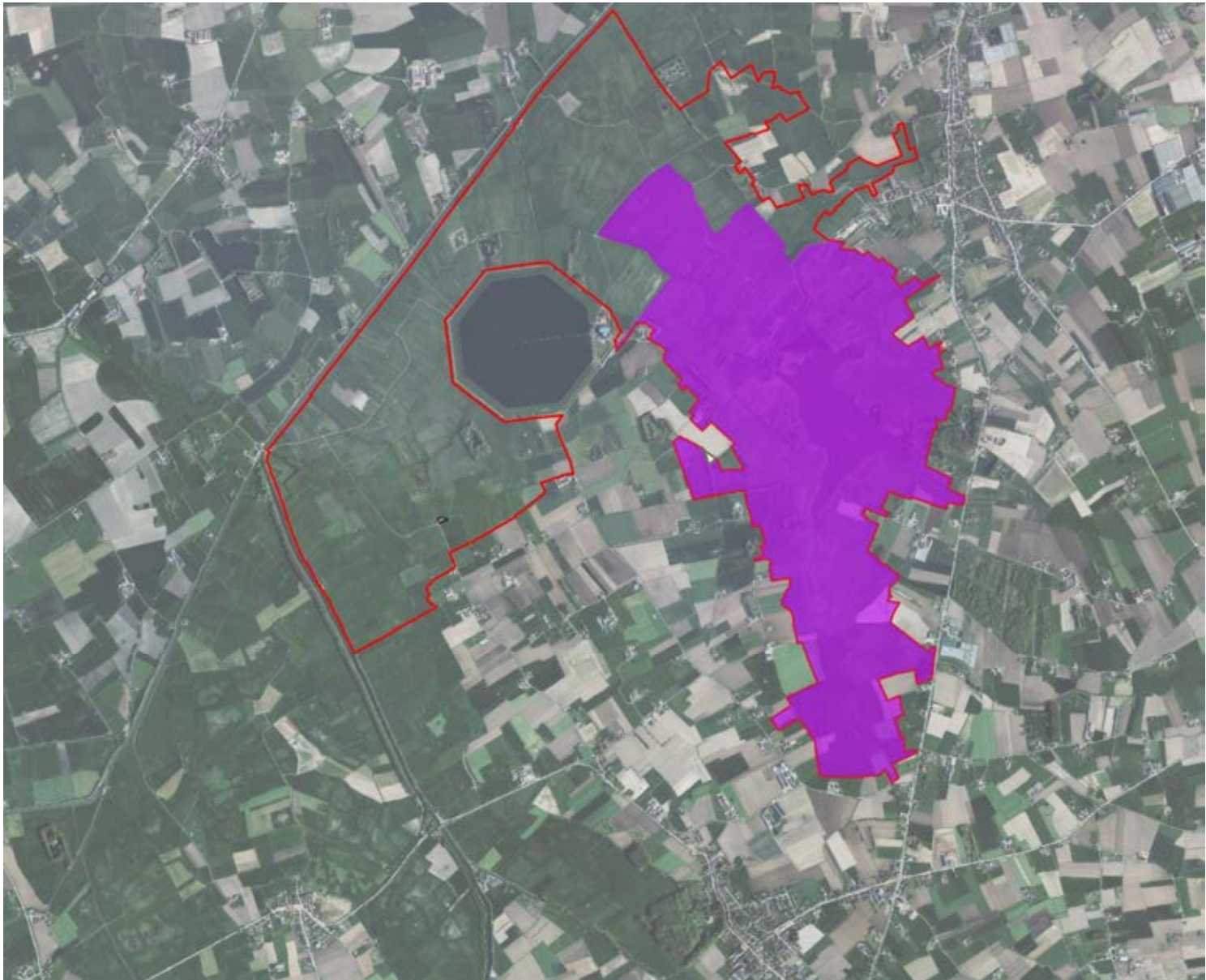




B. Waterpeilverhoging raamakkoord

▶ 1. Fase 1

- Deelgebied rond Blankaartvijver (perimeter Natuurpunt)
- Vergoedingen 2010
- Peilverhoging: juni 2012



Vlaanderen
is open ruimte

B. Waterpeilverhoging raamakkoord

Fase I

▶ 1. VMM

- Aanpassingen pompemaal Stenensluisvaart
- Automatische klepstuw Stenensluisvaart

▶ 2. VLM

- Berekening vergoedingen gebruiksverlies
- Uitbetaling vergoedingen gebruikers



B. Waterpeilverhoging raamakkoord

Fase I

→ Beperkt in gebied (rond Blankaartvijver)

→ Beperkt in peilverhoging

- ▶ *1 december - 31 januari: minimumpeil 2,90 m TAW*
- ▶ *1 februari - 15 oktober: minimumpeil 2,70 m TAW*
- ▶ *16 oktober - 30 november: minimumpeil 2,80 m TAW*

→ Peilprotocol fase I (2009)

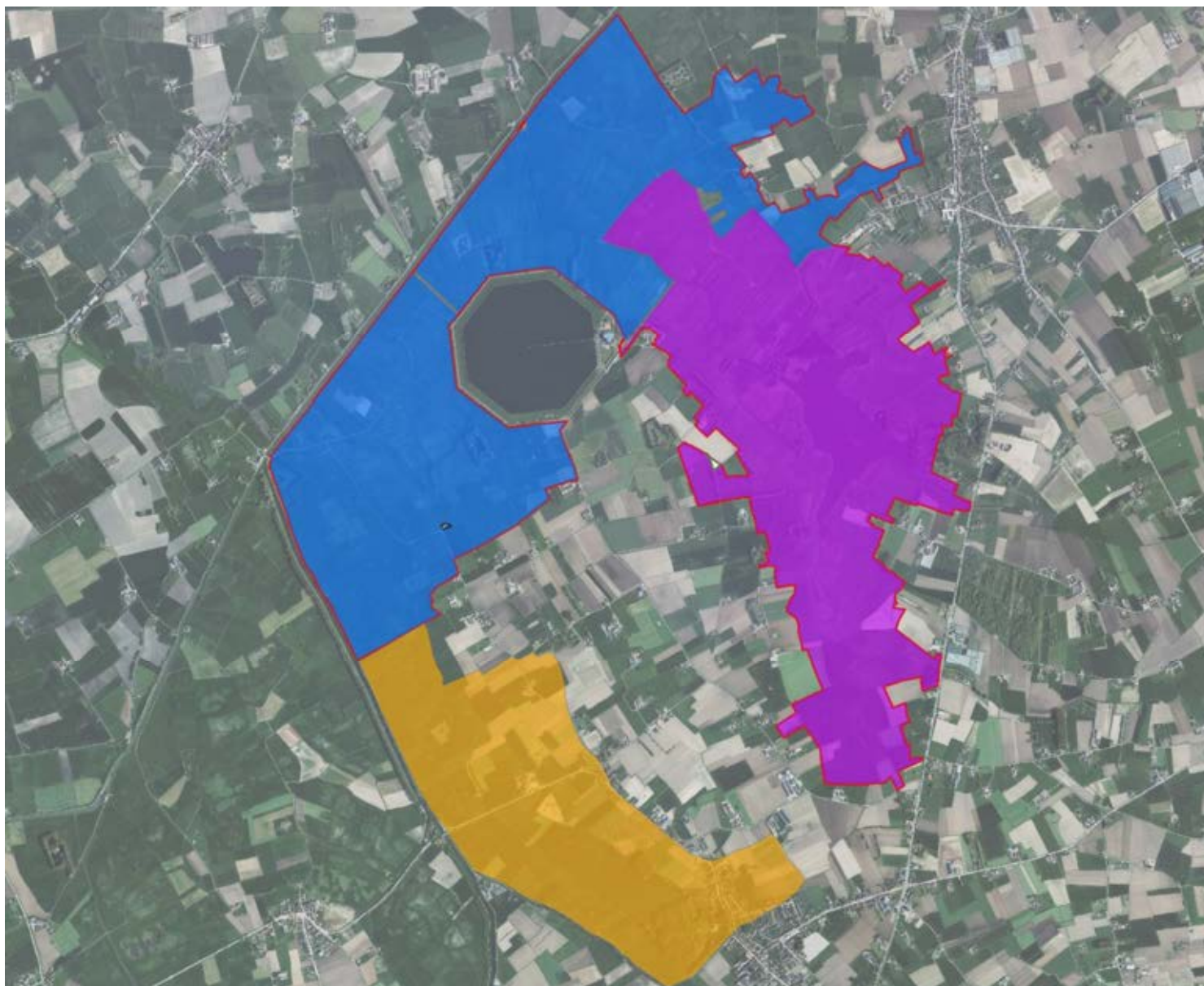
B. Waterpeilverhoging raamakkoord

▶ 1. Fase 1

- Deelgebied rond Blankaartvijver (perimeter Natuurpunt)
- Vergoedingen 2010
- Peilverhoging: juni 2012

▶ 2. Fase 2

- Deelgebied Merkembroek – Woumenbroek (perimeter ANB)
- Vergoedingen voorjaar 2016
- Peilverhoging: na hydrologische isolatie Engelendelft (VMM)



Vlaanderen
is open ruimte

B. Waterpeilverhoging raamakkoord

Fase II

▶ 1. VMM

- Hydrologische isolatie bekken Engelendelft
- Nieuwe pomp Engelendelft – kanaal Ieper-Ijzer
- Werken gestart voorjaar 2017 – vermoedelijke einddatum 2019

▶ 2. VLM

- Berekening vergoedingen gebruiksverlies
- Uitbetaling vergoedingen gebruikers (2016)

B. Waterpeilverhoging raamakkoord

▶ 1. Fase 1

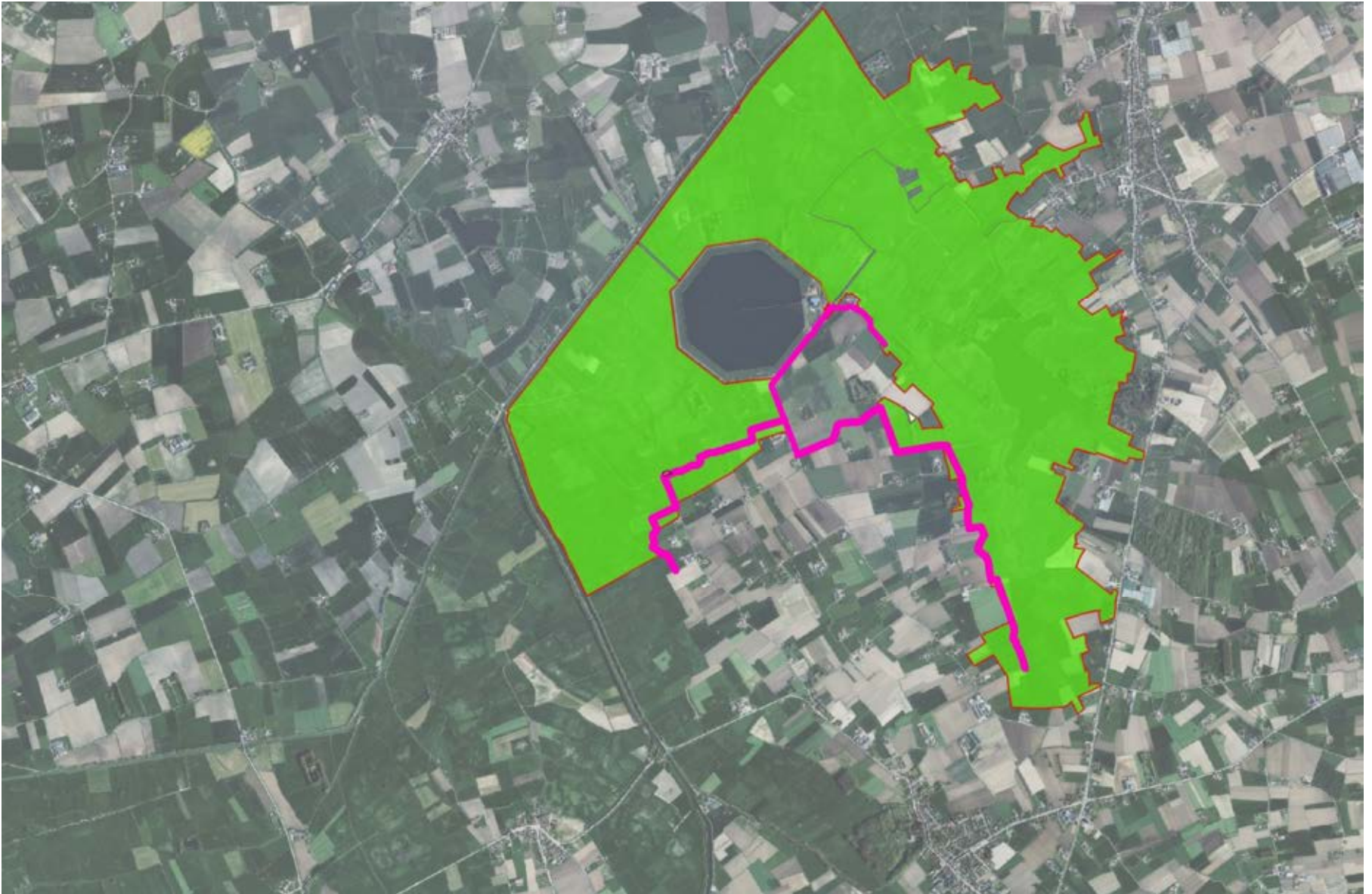
- Deelgebied rond Blankaartvijver (perimeter Natuurpunt)
- Vergoedingen 2010
- Peilverhoging: juni 2012

▶ 2. Fase 2

- Deelgebied Merkembroek – Woumenbroek (perimeter ANB)
- Vergoedingen voorjaar 2016
- Peilverhoging: na hydrologische isolatie Engelandelft (VMM)

▶ 3. Fase 3

- Na aanleg van waterkering (W&Z, VMM)
- Verwerving laaggelegen gronden raamakkoord



Vlaanderen
is open ruimte

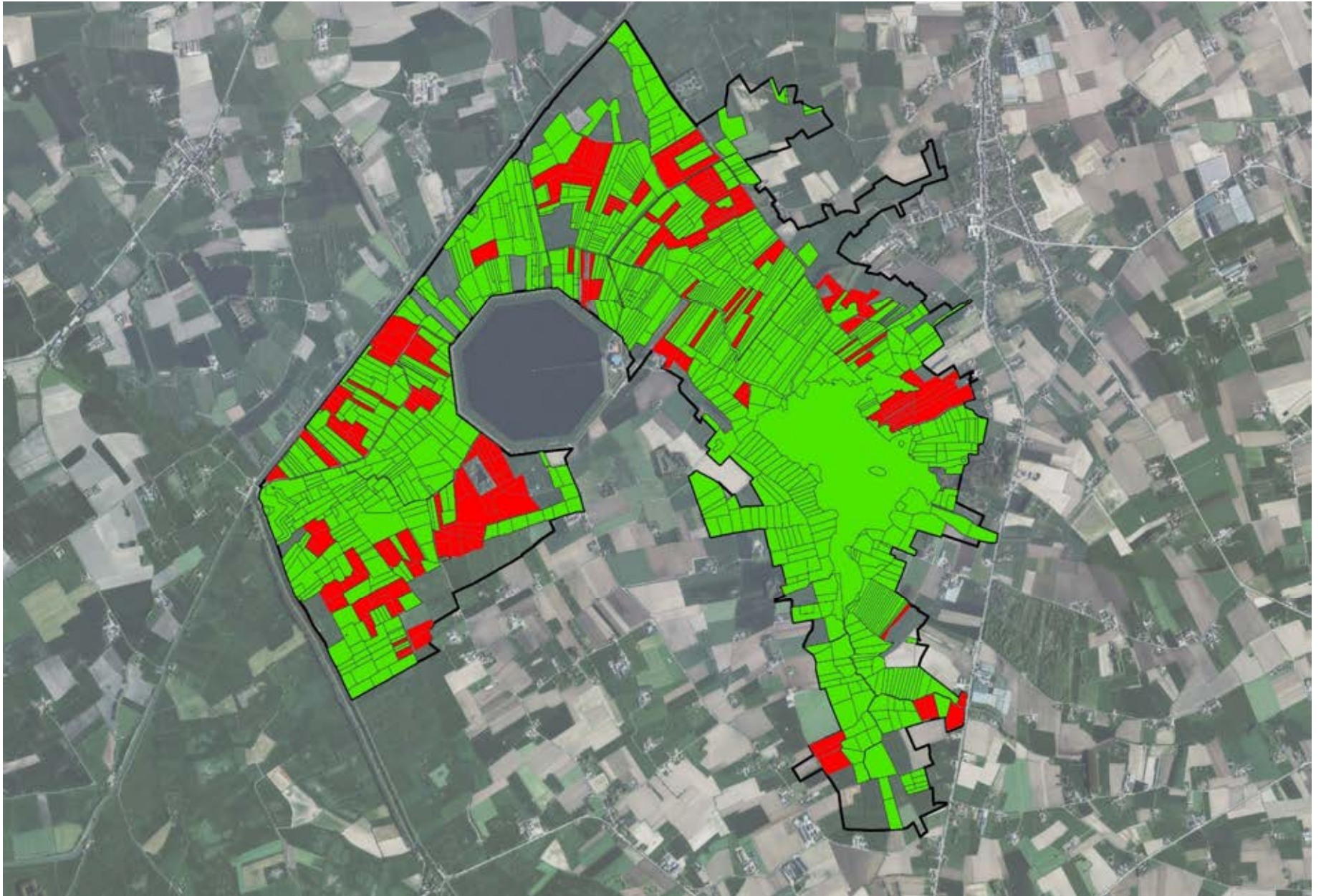
C. Grondverwerving

- Rechtstreekse verwerving
 - Natuurpunt
 - Agentschap voor Natuur en Bos
- Uitruilen
 - Lokale Grondenbank IJzer-en Handzamevallei
 - Opdrachtgever: ANB
 - Beheer en uitvoering: VLM

C. Grondverwerving

	Zones fasering raamakkoord	Totale oppervlakte	Oppervlakte eigendom (Natuurpunt, ANB, VLM)	
Laaggelegen gronden raamakkoord	Oppervlakte percelen Zone fase I (Blankaart)	154	112,2	72,9%
	Oppervlakte percelen Zone fase II	270	186,6	69,1%
	Totaal	424	298,8	70,5%
Logische perimeter (817 ha)	Oppervlakte percelen Zone fase I (Blankaart)	356	309,4	86,9%
	Oppervlakte percelen Zone fase II	434	269,9	62,2%
	Totaal	790	579,96	73,4%

Oppervlakten in ha	2004	2016	Oppervlakte verworven	%	Gemiddeld per jaar
Verwerving cumulatief	326	607	281	100%	23
Uitgeruild cumulatief	0	85	85	30%	7



Vlaanderen
is open ruimte

Natuurinrichtingsproject De Blankaart

- Conclusie

- Afspraken en uitvoering van herstel en ontwikkeling van watergebonden habitats (moerasherstel) in kader van instandhoudingsdoelstellingen SBZ-V
- Maatregelen naar optimalisatie van kwantitatief waterbeheer i.f.v. natuurdoelstellingen
- Verbetering van waterkwaliteit is essentieel voor optimaal moerasherstel: ruimere gebiedsgerichte aanpak noodzakelijk